

**NOVO!**

# ROFROST Turbo II R290

Najlaganiji električni uređaj za zamrzavanje na tržištu!

**23 % smanjenje težine**

Sa težinom od 18 kg (1.1/4") jedan od najlakših električnih uređaja za zaleđivanje na tržištu!

**Poboljšanje snage zaleđivanja**

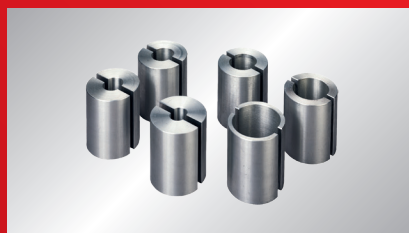
Kraće vreme zaleđivanja i pouzdaniji proces

**9 % smanjenje veličine**

Olakšana upotreba za korisnika.



Fleksibilna creva za rad na nepristupačnim mestima



Setovi reducira za različite prečnike



Kompaktna stezna glava i termometar



Upotreba paste za zaleđivanje garantuje pouzdan proces zaleđivanja



Proces zaleđivanja počinje automatski nakon postavljanja steznih glava



Lagan pristup kod rada blizu zida ili poda

## Tehnički podaci ROFROST Turbo II R290

ROFROST Turbo II R290 1.1/4"	
<b>Voltaža</b>	220–230V
<b>Bakarna cijev prečnika radnog područja</b>	10–42 mm
<b>Čelična cijev promjera radnog područja</b>	3/8–1.3/8"
<b>Dužina kabela za napajanje</b>	2 m

ROFROST Turbo II R290 2"	
<b>Voltaža</b>	220–230V
<b>Bakarna cijev prečnika radnog područja</b>	10–54 mm
<b>Čelična cijev promjera radnog područja</b>	3/8–2.1/8"
<b>Dužina kabela za napajanje</b>	2 m



## Setovi

Model	kg	No.
ROFROST Turbo II R290 1.1/4", 6 inserts, 230V	18.0	<b>1500004195</b>
ROFROST Turbo II R290 2", 8 inserts, 230V	18.5	<b>1500004196</b>



## Dodaci

Redukcioni umetci za smrzavanje pri održavanju, popravci i dogradnji u sanitarnim i toplovodnim instalacijama bakarnih i čeličnih cevi.



Reduction inserts 1.1/4"	kg	No.
Veličina I, Cu 10 mm, Cu 3/8", Fe 1/2"	0.2	<b>62217</b>
Veličina II, Cu 12 mm, Cu 1/2"	0.18	<b>62211</b>
Veličina III, Cu 14/15 mm, Fe 1/4"	0.16	<b>62212</b>
Veličina IV, Cu 16 mm, Cu 5/8"	0.1	<b>62219</b>
Veličina V, Cu 18 mm, Fe 3/8"	0.15	<b>62213</b>
Veličina VI, Cu 20 mm, Cu 3/4"	0.15	<b>62224</b>
Veličina VII, Cu 22 mm, Cu 7/8", Fe 1/2"	0.13	<b>62214</b>
Veličina VIII, Cu 1"	0.2	<b>62226</b>
Veličina IX, Cu 28 mm, Fe 3/4"	0.11	<b>62215</b>
Veličina X, Cu 1.1/8"	0.2	<b>62227</b>
Veličina XI, Cu 32 mm, Cu 1.1/4"	0.2	<b>62221</b>
Veličina XII, Cu 35 mm, Cu 1.3/8", 1"	0.07	<b>62216</b>
Set ROFROST TURBO Veličina II, III, V, VII	0.7	<b>62230</b>

Reduction inserts 2"	kg	No.
Veličina A, Cu 28 mm, Fe 3/4"	0.43	<b>62231</b>
Veličina B, Cu 1.1/8"	0.34	<b>62232</b>
Veličina C, Cu 32 mm, Cu 1.1/4"	0.31	<b>62233</b>
Veličina D, Cu 35 mm, Cu 1.3/8"	0.29	<b>62234</b>
Veličina E, Cu 42 mm, Fe 1.1/4"	0.22	<b>62235</b>
Veličina F, Fe 1.1/2"	0.16	<b>62236</b>
Veličina G, Cu 54 mm, Cu 2.1/8"	0.2	<b>62237</b>

## ROFROST pasta

Model	kg	No.
ROFROST pasta 150 ml	0.15	<b>62291</b>

ROFROST pasta za zaleđivanje obezbeđuje savršeno provođenje toplote

